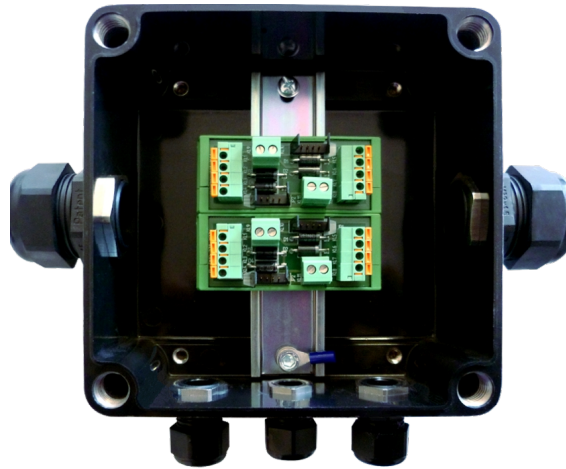


Boîte de connexion CBO 20-* -Ex



Caractéristiques

- ◆ Marquage ATEX pour utilisation en zones 2 et 22
- ◆ 5 différentes options de raccordement pour câble-capteurs **SEC 20** et/ou capteurs individuels **ESA**
- ◆ Raccordement possible de 2 câbles de connexion **CC 20**
- ◆ Montage du boîtier via canaux de vissage en dehors de la zone d'étanchéité
- ◆ Étanchéité du couvercle via assemblage à rainure et languette et joint torique en silicone
- ◆ Fixations métriques Ex en polyamide avec joint torique en NBR et élément d'étanchéité en TPE

Spécifications

- ◆ Type de protection Zone 2: Ex II 3G Ex nA IIC T4 Gc
- ◆ Type de protection Zone 22: Ex II 3D Ex tc IIIB T125 °C Dc
- ◆ Température fonctionnelle: -20 °C...+60 °C
- ◆ Indice de protection: IP 65
- ◆ Dimensions: 236,7 x 191 x 101 mm (l x h x p, maximal y compris presse-étoupes)
- ◆ Boîte: Polyester renforcé de fibres de verre, noir
- ◆ Résistance superficielle: < 10⁹ Ω
- ◆ Poids: 1,38 ... 1,5 kg (selon la configuration choisie)

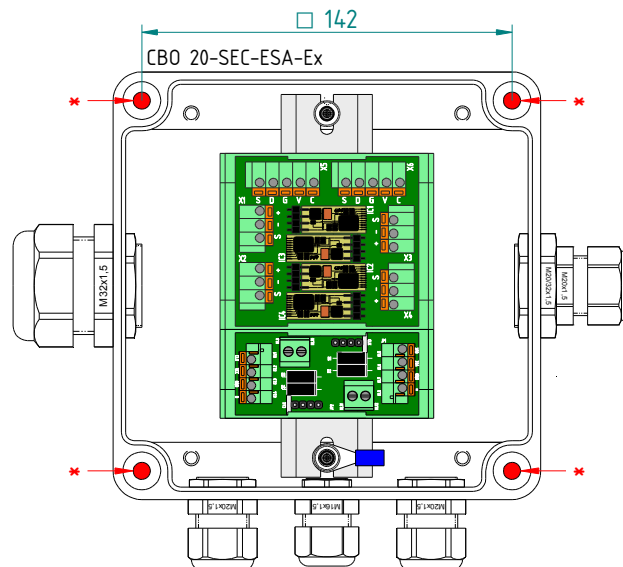
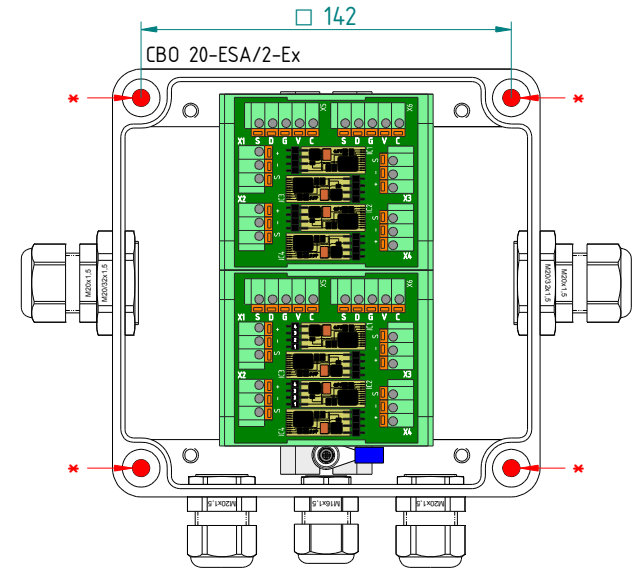
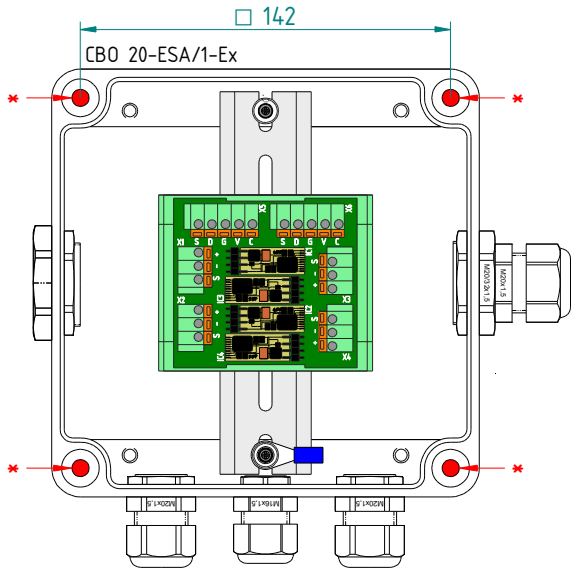
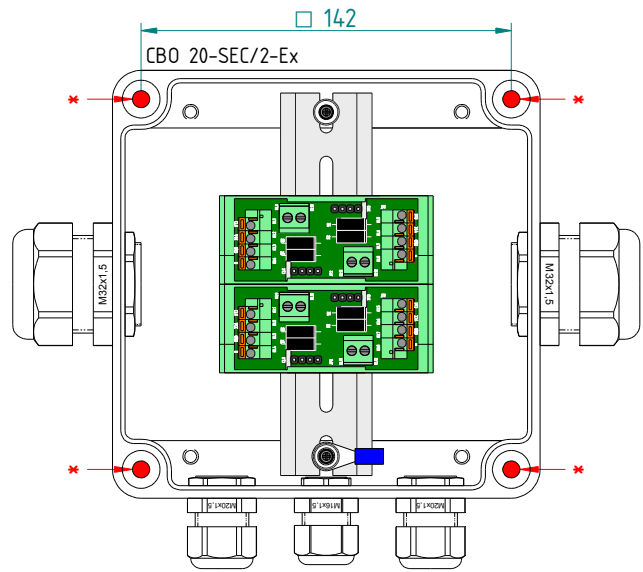
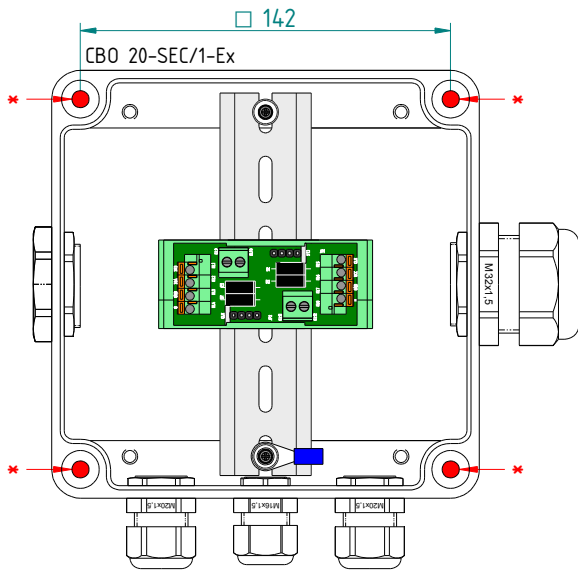
Information de commande

- | | |
|--|-----------------------------|
| ◆ Boîte de connexion CBO 20-SEC/1-Ex
Raccordement simple d'un câble-capteurs SEC 20 et de deux câbles de connexion CC 20 , peut servir également comme boîtier final | N° d'article: G00293 |
| ◆ Boîte de connexion CBO 20-SEC/2-Ex
Raccordement simple de maximum 2 câbles-capteurs SEC 20 et de deux câbles de connexion CC 20 | N° d'article: G00296 |
| ◆ Boîte de connexion CBO 20-ESA/1-Ex
Raccordement simple de maximum 4 capteurs individuels ESA et de deux câbles de connexion CC 20 | N° d'article: G00294 |
| ◆ Boîte de connexion CBO 20-ESA/2-Ex
Raccordement simple de maximum 8 capteurs individuels ESA et de deux câbles de connexion CC 20 | N° d'article: G00297 |
| ◆ Boîte de connexion CBO 20-SEC-ESA-Ex
Raccordement simple d'un câble-capteurs SEC 20 et de maximum 4 capteurs individuels ESA et de deux câbles de connexion CC 20 | N° d'article: G00295 |

Livraison

- ◆ **Boîte de connexion CBO 20-SEC/1-Ex**, y compris module de raccordement **CCM 3000_D**, vis de fermeture dans les perçages du boîtier, raccords dans un sachet
- ◆ **Boîte de connexion CBO 20-SEC/2-Ex**, y compris deux modules de raccordement **CCM 3000_D**, vis de fermeture dans les perçages du boîtier, raccords dans un sachet
- ◆ **Boîte de connexion CBO 20-ESA/1-Ex**, y compris un module de raccordement **MOD 4**, vis de fermeture dans les perçages du boîtier, raccords dans un sachet
- ◆ **Boîte de connexion CBO 20-ESA/2-Ex**, y compris deux modules de raccordement **MOD 4**, vis de fermeture dans les perçages du boîtier, raccords dans un sachet
- ◆ **Boîte de connexion CBO 20-SEC-ESA-Ex**, y compris un module de raccordement **CCM 3000_D** et un module de raccordement **MOD 4**, vis de fermeture dans les perçages du boîtier, raccords dans un sachet

Modèles de CBO 20-* -Ex

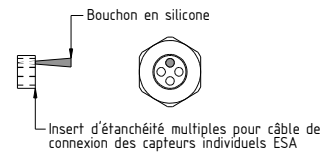
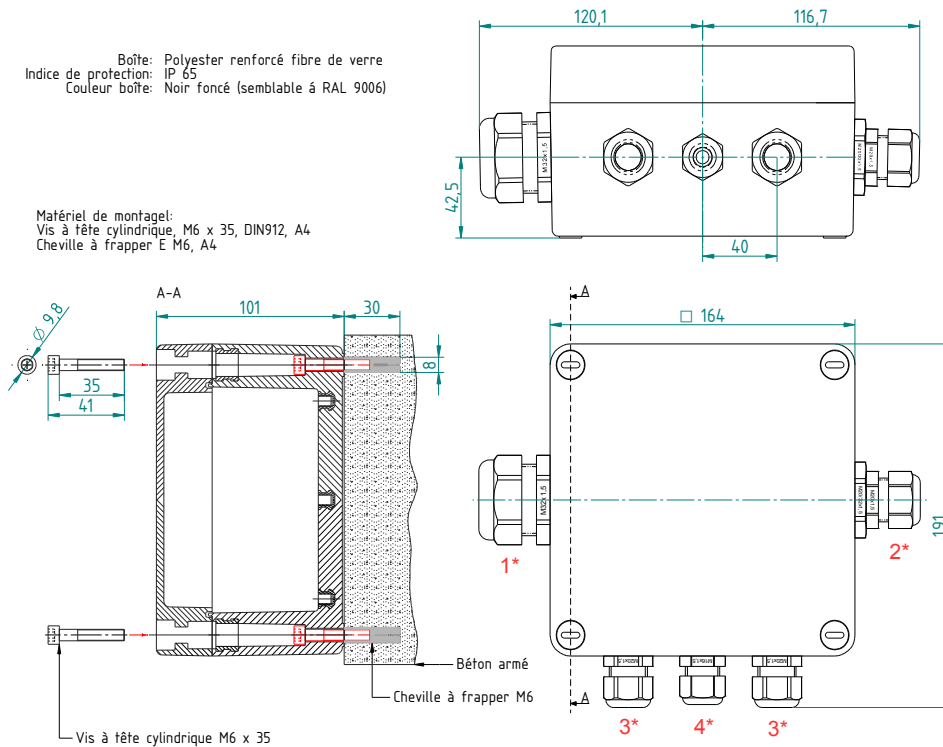


Dimensions

Représentation des différentes options de raccordement **CBO 20-SEC-ESA-Ex**

Boîte: Polyester renforcé fibre de verre
Indice de protection: IP 65
Couleur boîte: Noir foncé (semblable à RAL 9006)

Matériel de montage:
Vis à tête cylindrique, M6 x 35, DIN912, A4
Cheville à frapper E M6, A4



Attention!
Lors du montage des boîtes de connexion n'utiliser que les trous de fixation prévus à cet effet et marqués sur le croquis d'une * !
Ne pas percer d'autres trous dans la boîte!
Fermer les trous non-utilisés à l'aide de vis de fermeture!
Ne pas ôter les joints toriques des vis!
Lors de l'insertion du câble tenir compte du rayon de cintrage spécifique (30 cm pour SEC 20)!

- 1* Presse-étoupe pour câble-capteurs **SEC 20**
- 2* Presse-étoupe pour capteurs individuels **ESA**
- 3* Presse-étoupe pour câble de connexion **CC 20**
- 4* Presse-étoupe pour le raccordement d'une compensation de potentiel

LISTEC GmbH
Am Sandberg 34
D - 84424 Isen
Allemagne

Tel.: +49 (0) 8083 5385-0
Fax.: +49 (0) 8083 5385-20
e-mail: info@listec-gmbh.de
www.listec-gmbh.de

Une entreprise du Groupe Securitas Suisse

Sous réserve de modifications techniques!