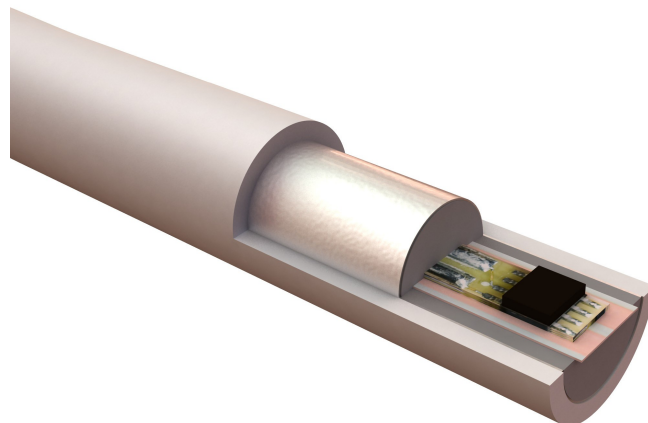


SEC 15 (cat. D + F)



Características

- ◆ Aprobado por DNV-GL, certificado-n°.: 60 380 – 09 Hh
- ◆ Sensores de temperatura totalmente protegidos de las influencias externas por relleno, apantallamiento general y cubierta
- ◆ Espaciamiento entre sensores libremente elegible según los requisitos del proyecto
- ◆ Localización precisa del sensor gracias a la dirección individual de cada uno
- ◆ Cable sensor libre de mantenimiento
- ◆ Fibras internas de arámida para alivio de tensiones y como refuerzo mecánico en caso de incendio
- ◆ Fácil instalación con múltiples opciones de fijaciones
- ◆ Ramificación de tramos de cables sensor mediante cajas de conexión
- ◆ Para su uso con la unidad de control **SCU 800**
- ◆ Rápida reparación del cable sensor en caso de daños mecánicos
- ◆ Hasta 2 x 250 m de tiradas de cables combinados, respectivamente hasta 2 x 99 sensores por unidad de control **SCU 800**

Datos técnicos

- ◆ Temperatura de funcionamiento: -55 °C ... +85 °C, durante un corto periodo hasta +120 °C
- ◆ Diámetro exterior del cable: Teórico 15 mm
- ◆ Resistencia conductor plano: Aprox. 71 Ω / km (por conductor)
- ◆ Material cubierta externa: Compuesto especial, HM4, libre de halógeno y retardante a la llama, conforme a EN 50267-2-1:1999-04, EN50267-2-2:1999-04, EN 60332-1-2:2005-06, EN 60332-2-2:2005-06, EN 61034-2:2006-03, IEC 60754-1, IEC 60754-2
- ◆ Peso: Teórico 0,35 kg / m
- ◆ Color de la cubierta externa: Gris
- ◆ Marcado en cubierta: N° consecutivo impreso en la posición de cada sensor, seguido del n° del cable
- ◆ Formato de entrega (longitud máxima): Hasta 2.400 m, tiradas de cable prefabricadas a petición
- ◆ Temperatura de instalación: ≥ +10 °C
- ◆ Radio de curvatura: ≥ 25 cm
- ◆ Ensayado y aprobado por: EN 54-5, clase A1, VdS no.: G 205143

Especificación del sensor

- ◆ Rango de medición: -55 °C ... +120 °C
- ◆ Resolución de medición: 0,1 °C
- ◆ Precisión de repetición de medición: ± 0,1 K
- ◆ Tensión de alimentación: 5 V DC a través de la unidad de control **SCU 800**

Información para pasar pedido

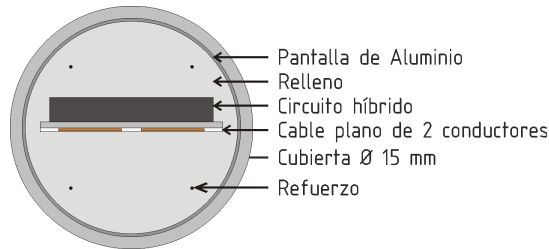
- | | |
|---|-------------------------|
| ◆ Cable sensor SEC 15/01 (distancia entre sensores: 1 m) | Art.-Nr.: G00360 |
| ◆ Cable sensor SEC 15/02 (distancia entre sensores: 2 m) | Art.-Nr.: G00367 |
| ◆ Cable sensor SEC 15/03 (distancia entre sensores: 3 m) | Art.-Nr.: G00372 |
| ◆ Cable sensor SEC 15/04 (distancia entre sensores: 4 m) | Art.-Nr.: G00374 |
| ◆ Cable sensor SEC 15/05 (distancia entre sensores: 5 m) | Art.-Nr.: G00376 |
| ◆ Cable sensor SEC 15/0x (según requisito del cliente, distancia mínima entre sensores: 0,25 m) | Art.-Nr.: G00378 |

Entrega

- ◆ La tirada de cable sensor pedida se entrega en corona en una caja de cartón, o en bobina no retornable (consultar para bobinas KTG) y palet

Construcción del cable

- ◆ Cable plano de 2 conductores con circuitos híbridos (sensores)
- ◆ Material de relleno con refuerzos mecánicos para alivio de tensiones
- ◆ Pantalla general de aluminio
- ◆ Cubierta con marcados en la localización de cada sensor



Marcado sobre cubierta del cable sensor

Marcado 1: Marcado del cable utilizado en listas de cables, albaranes etc.

xxx * d-LIST-Sensorkabel * Dyyyzz * Listec GmbH * Nexans * VdS Nr. G 205143 *

Ambos marcados empiezan a la misma altura

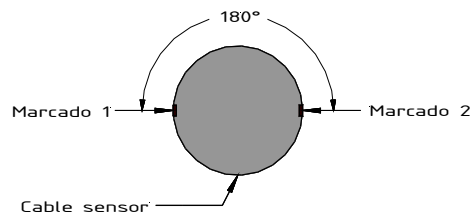
***** d-LIST Sensor Cable SEC 15 ***** d-LIST Sensor Cable SEC 15 *****

Marcado 2: Sin numero - solo marcado general

Cada bloque con 5 x *

Leyenda:

- xxx:** Posición del sensor en el cable, código de 3 cifras consecutivas (4 cifras para SEC 15/01 y SEC 15/02)
- yyy:** Numero del cable de 3 cifras
- zz:** Distancia entre sensores (ej: 04 = 4 m)



LISTEC GmbH
Am Sandberg 34
D - 84424 Isen
Alemania

Tel.: +49 (0) 8083 5385-0
Fax.: +49 (0) 8083 5385-20
e-mail: info@listec-gmbh.de
www.listec-gmbh.de

A company of the Swiss Securitas Group

¡ Sujeto a cambios técnicos sin previo aviso !