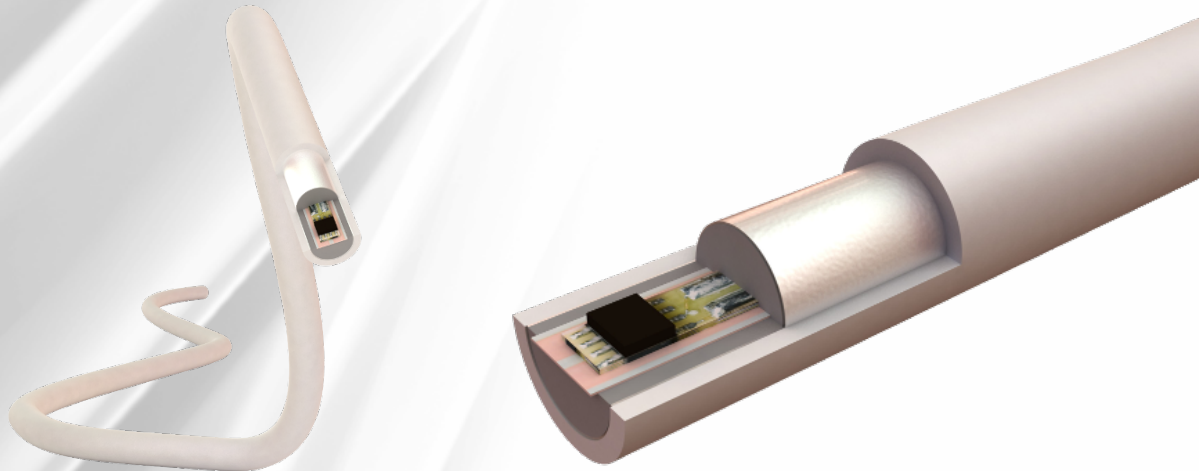


Cable Sensor SEC 15



Características

- ▶ Sensores de temperatura totalmente protegidos de las influencias externas por relleno, apantallamiento general y cubierta
- ▶ Espaciamiento entre sensores libremente elegible según los requisitos del proyecto (1 m ... 10 m aprobado por VdS Schadenverhütung GmbH)
- ▶ Localización precisa del sensor gracias a la dirección individual de cada uno
- ▶ Cable sensor libre de mantenimiento
- ▶ Fibras internas de arámdia para alivio de tensiones y como refuerzo mecánico en caso de incendio
- ▶ Fácil instalación con múltiples opciones de fijaciones
- ▶ Ramificación de tramos de cables sensor mediante cajas de conexión
- ▶ Puede ser combinado con sensores externos d-LIST **ESD-A5**
- ▶ Rápida reparación del cable sensor en caso de daños mecánicos
- ▶ Hasta 2 x 320 m de tiradas de cables combinados, respectivamente hasta 2 x 100 sensores por unidad de control d-LISTcontroller

Datos técnicos

- ▶ Temperatura de funcionamiento: -40 °C ... +85 °C, hasta +120 °C durante un periodo corto
- ▶ Diámetro exterior del cable: Teórico 15 mm
- ▶ Resistencia del cable plano: Teórico 71 Ω / km (un solo conductor)
- ▶ Material del cable **SEC 15**: ensayado conforme a: EN 60332-1-2:2004-06+A1:2015+A11:2016, EN 60332-2-2:2005-06, EN 60332-3-10:2009, EN 60332-3-24 cat C:2009, EN 61034-1:2005+A1:2014, EN 61034-2:2005+A1:2013
- ▶ Material de la cubierta externa: Compuesto especial, HM4, libre de halógeno y retardante a la llama, conforme a EN 50305:2002, EN 60684-2:2011, EN 60754-1:2014, EN 60754-2:2014, EN 45545-2
- ▶ Valor de aislamiento: 6 GΩ x km
- ▶ Peso: Teórico 0,35 kg / m
- ▶ Color de la cubierta externa: Gris estándar (otros colores a petición, pedido mínimo 2.400 m)
- ▶ Marcado en cubierta: N° consecutivo impreso en la posición de cada sensor, seguido del n° del cable
- ▶ Formato de entrega: Hasta 2.400 m, tiradas de cable prefabricadas a petición
- ▶ Temperatura de instalación: entre +10 °C ... +40 °C (temperatura intrínseca del cable sensor)
- ▶ Radio de curvatura: ≥ 25 cm
- ▶ Condiciones de almacenamiento: 0 °C ... +60 °C, humedad relativa 30% ... 70% sin condensación, proteger contra choques/vibración/suciedad/ descargas electrostáticas **ESD**, rayos **UV**
- ▶ Ensayado conforme a: **EN 54-22**, certificado por VdS Schadenverhütung GmbH, VdS Nr. G 221004, grupo medioambiental III, clases de respuesta **A1N, A2N, BN, CN, A1I, A2I, BI, CI**

Especificación del sensor

- ▶ Rango de medición: -40 °C ... +120 °C
- ▶ Resolución de medición: 0,0625 °C, Salida a través de la interfaz de protocolo 0,1 °C
- ▶ Precisión de repetición de medición: ± 0,0625 K, Salida a través de la interfaz de protocolo ± 0,1 K
- ▶ Tensión de alimentación: 5 V DC a través de la unidad de control d-LISTcontroller

Información para pasar pedido

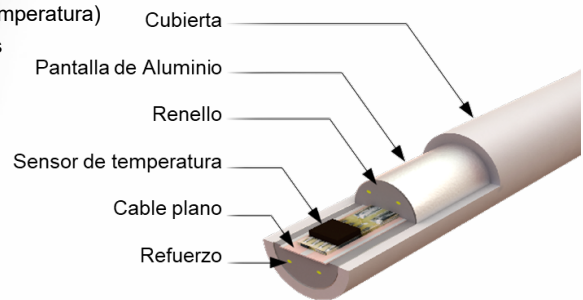
▶ Cable sensor SEC 15/01 (distancia entre sensores: 1 m)	Art.-Nr.: G00360
▶ Cable sensor SEC 15/02 (distancia entre sensores: 2 m)	Art.-Nr.: G00367
▶ Cable sensor SEC 15/03 (distancia entre sensores: 3 m)	Art.-Nr.: G00372
▶ Cable sensor SEC 15/04 (distancia entre sensores: 4 m)	Art.-Nr.: G00374
▶ Cable sensor SEC 15/05 (distancia entre sensores: 5 m)	Art.-Nr.: G00376
▶ Cable sensor SEC 15/08 (distancia entre sensores: 8 m)	Art.-Nr.: G00458
▶ Cable sensor SEC 15/10 (distancia entre sensores: 10 m)	Art.-Nr.: 62-2001014-01-01
▶ Cable sensor SEC 15/0x (según requisito del cliente, distancia mínima entre sensores: 0,25 m)	Art.-Nr.: G00378

Entrega

- ▶ La tirada de cable sensor pedida se entrega en corona en una caja de cartón, o en bobina no retornable (consultar para bobinas KTG) y palet

Construcción del cable

- ▶ Cable plano de 2 conductores con circuitos híbridos (sensores de temperatura)
- ▶ Material de relleno con refuerzos mecánicos para alivio de tensiones
- ▶ Pantalla general de aluminio
- ▶ Cubierta con marcados en la localización de cada sensor, Ø 15 mm



Marcado sobre cubierta del cable sensor

Marcado 1: Marcado del cable utilizado en listas de cables, albaranes etc.

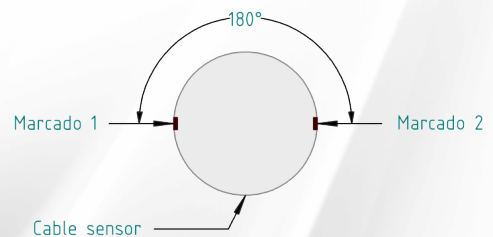
xxxx * d-LIST-Sensorkabel * Dyyzz * LISTEC GmbH * Nexans *

Ambos marcados empiezan a la misma altura

******* d-LIST Sensor Cable SEC 15 ***** Environmental class III *******

Marcado 2: Sin número - solo marcado general

Cada bloque con 5 x *



Leyenda:

- xxxx: Posición del sensor en el cable: número indicado por tres a cuatro dígitos consecutivo
- yyy: número del cable de tres dígitos
- zz: distancia entre sensores (p. ej. 04= 4 m)

LISTEC GmbH
Am Sandberg 34
D - 84424 Isen
Alemania

Tel.: +49 8083 5385-0
Fax.: +49 8083 5385-20
e-mail: info@listec-gmbh.de
www.listec-gmbh.de

A company of the Swiss Securitas Group

¡ Sujeto a cambios técnicos sin previo aviso !