

Tester de cable sensor LCT 20



Características

- ◆ Concebido para probar el cable sensor **SEC 20** antes, durante y después de su instalación en obra
- ◆ Diseñado para la búsqueda de fallos en el cable sensor **SEC 20**
- ◆ Sin conexión a la red eléctrica gracias a la utilización de baterías
- ◆ Logging automático de los datos en un fichero del PC
- ◆ Compacto, ligero y con correa de hombro para fácil manejo en cualquier sitio

Indicadores del LCT 20

- ◆ En operación: **LED PWR** verde
- ◆ Ciclo de medición: **LED SEC** azul
- ◆ Cargando baterías: **LED CRG** naranja
- ◆ Fallo de las baterías: **LED ERR** rojo

Conexiones

- ◆ **SEC:** Vía cable de conexión **VK SEC** y módulo de conexión **CCM 3000** al cable sensor **SEC 20**
- ◆ **USB:** Conexión al PC
- ◆ **15 V DC:** Adaptador a la red de potencia

Datos técnicos

- ◆ Temperatura de funcionamiento: -10 °C ... +60 °C
- ◆ Dimensiones de la carcasa: 206,0 x 168,0 x 36,0 mm (Ancho x alto x profundo, sin correa de hombro)
- ◆ Material de la carcasa: Aluminio
- ◆ Peso: 1,1 kg (incl.correa de hombro)
- ◆ Sensor-Adressbereich: 0 ... 1023
- ◆ Fuente de alimentación: 15 V DC, 1200 mA
- ◆ Baterías: Baterías especiales NiMH con autonomía de unas 18 horas

Información para pasar pedido

- ◆ **Tester de cable sensor LCT 20** Art.-Nr.: **G00417**

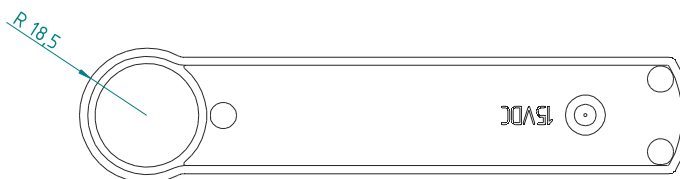
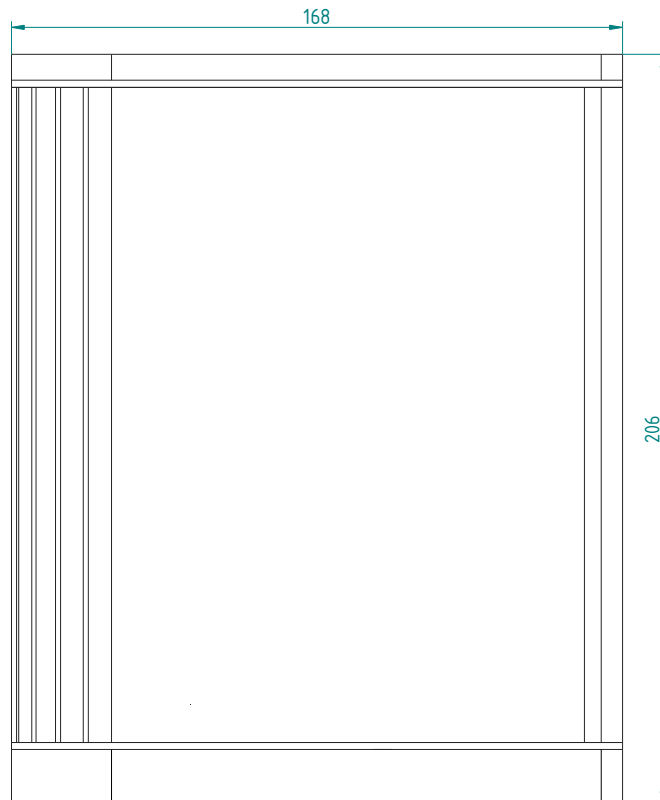
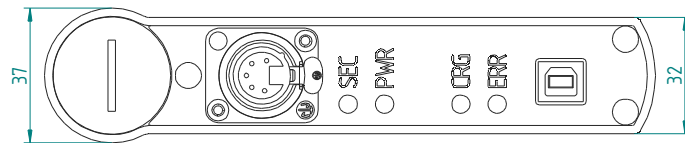
Contenido de la entrega

- ◆ **LCT 20** con correa de hombro y adaptador de corriente
- ◆ Cable de conexión **VK SEC**
- ◆ Modulo de conexión **CCM 3000**
- ◆ Cable de conexión **USB**, Tipo A-B
- ◆ 1 **USB LIST** de memoria, incl. driver **LCT 20** , Software y documentación

Software de aplicaciones

- ◆ Pre-requisitos del sistema: PC con Win XP ServicePack 3 y DotNet Version 2.0 y posteriores

Dimensiones



LISTEC GmbH
Am Sandberg 34
D - 84424 Isen
Alemania

Tel.: +49 (0) 8083 5385-0
Fax.: +49 (0) 8083 5385-20
e-mail: info@listec-gmbh.de
www.listec-gmbh.de

A company of the Swiss Securitas Group

¡ Sujeto a cambios técnicos sin previo aviso !