

SEC 20 Simulateur CSM 200



Caractéristiques

- ◆ Conçu pour simuler un câble-capteur **SEC 20** lors de tests
- ◆ Permet de simuler jusqu'à 200 capteurs
- ◆ 2 capteurs se trouvent sur la platine et permettent de chauffer ou refroidir manuellement
- ◆ 2 trajets de câble-capteur **SEC 20**, et un capteur individuel **ESA** peuvent y être connectés
- ◆ D'autres températures peuvent être configurées via 4 touches permettant ainsi la simulation d'une pré alarme et/ou alarme différentielle, d'une alarme température absolue et la perte d'un capteur.
- ◆ Maquettes de systèmes LIST redondants peuvent être réalisées en utilisant deux ou plus de **CSM 200**
- ◆ Montage sur rail

données techniques

- ◆ Température de fonctionnement: 0 °C ... +40 °C
- ◆ Dimensions du boîtier: 102,5 x 82,0 x 42,0 mm (L x l x h, pour montage sur profilé de 35 mm)
- ◆ Poids: 0,13 kg
- ◆ Quantité de capteurs: Max. 200 (programmable seulement en contiguë)
- ◆ Plage d'adresses des capteurs: 0 ... 999
- ◆ Tension d'alimentation: En service: via LISTcontroller et câble de connexion **VK SEC** ou câble-capteur **SEC 20**
pendant la programmation: via PC et câble de raccord **USB**

Information de commande

- ◆ **SEC 20 Simulateur CSM 200**

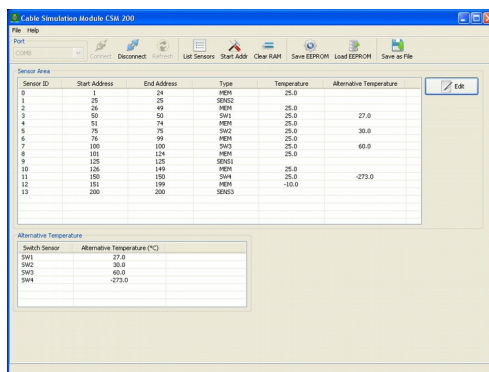
N° d'article: **G00264**

Livraison

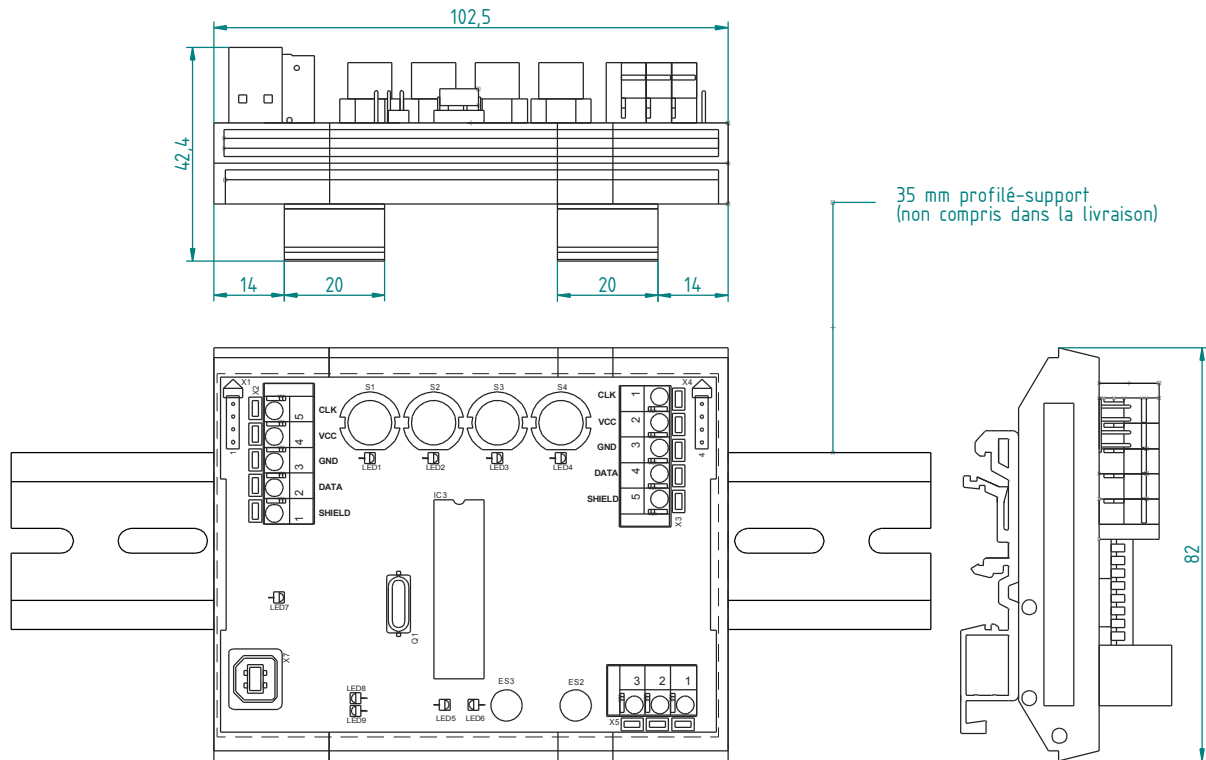
- ◆ **CCM 200** (pré-programmé selon réglage usine LISTEC)
- ◆ Câble de raccord **USB**, type A-B
- ◆ 1 clé mémoire LIST, y compris **CSM 200** driver, logiciel et documentation

Anwendungs-Software

- ◆ Système requis: PC à partir de Win XP ServicePack 3 et JavaRuntimeEnvironment à partir de la Version 6.35



Dimensions



LISTEC GmbH
Am Sandberg 34
D - 84424 Isen
Allemagne

Tel.: +49 (0) 8083 5385-0
Fax.: +49 (0) 8083 5385-20
e-mail: info@listec-gmbh.de
www.listec-gmbh.de

Une entreprise du Groupe Securitas Suisse

Sous réserve de modifications techniques!