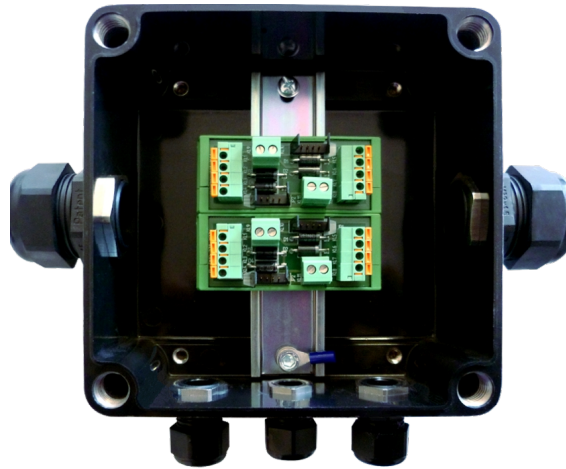


Anschlussbox CBO 20-* -Ex



Eigenschaften

- ◆ ATEX Kennzeichnung zum Einsatz in Zonen 2 und 22
- ◆ 5 Anschlussvarianten für Sensorkabel **SEC 20** und/oder Einzelsensoren **ESA**
- ◆ Anschluss von bis zu zwei Verbindungskabeln **CC 20**
- ◆ Gehäusebefestigung über Schraubkanäle außerhalb des Dichtungsbereiches
- ◆ Feder-Nut Deckeldichtung mit Silikon O-Ring
- ◆ Metrische Ex-Verschraubungen aus Polyamid mit NBR O-Ring und TPE Dichtelement

Spezifikationen

- ◆ Zündschutzart Zone 2: Ex II 3G Ex nA IIC T4 Gc
- ◆ Zündschutzart Zone 22: Ex II 3D Ex tc IIIB T125 °C Dc
- ◆ Arbeitstemperatur: -20 °C...+60 °C
- ◆ Schutzart: IP 65
- ◆ Gehäuseabmessung: 236,7 x 191 x 101 mm (b x h x t, maximal inklusive Kabelverschraubungen)
- ◆ Gehäusematerial: Glasfaserverstärktes Polyester, schwarz
- ◆ Oberflächenwiderstand: < 10⁹ Ω
- ◆ Gewicht: 1,38 ... 1,5 kg (je nach Ausführung)

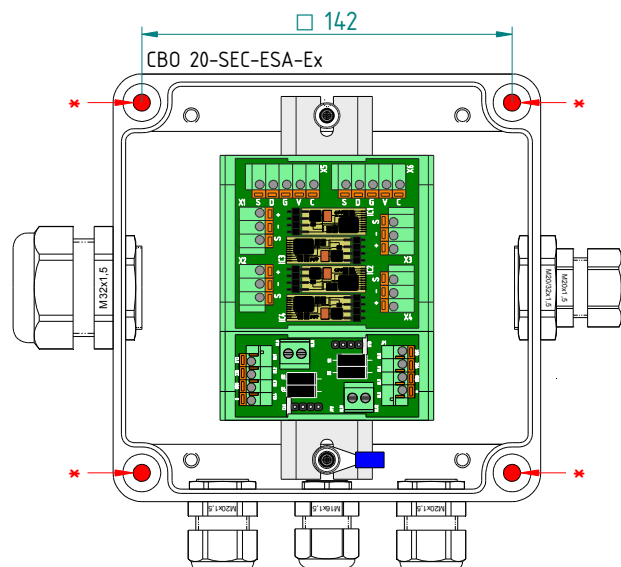
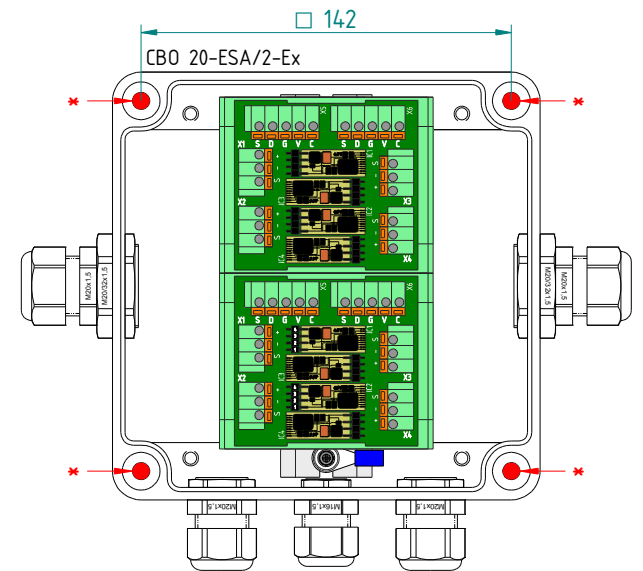
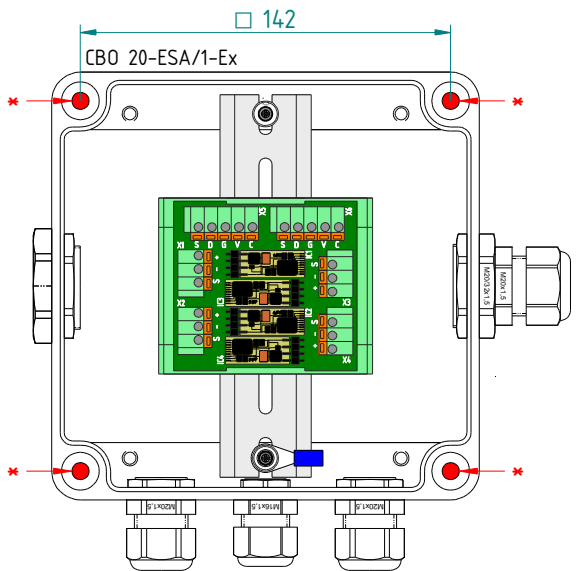
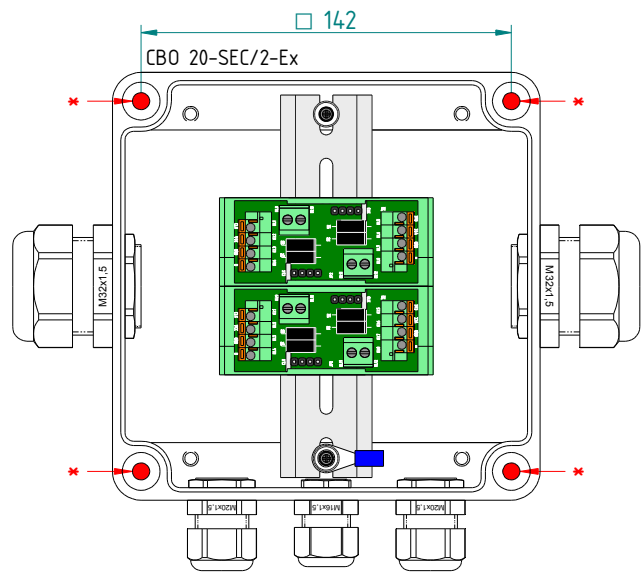
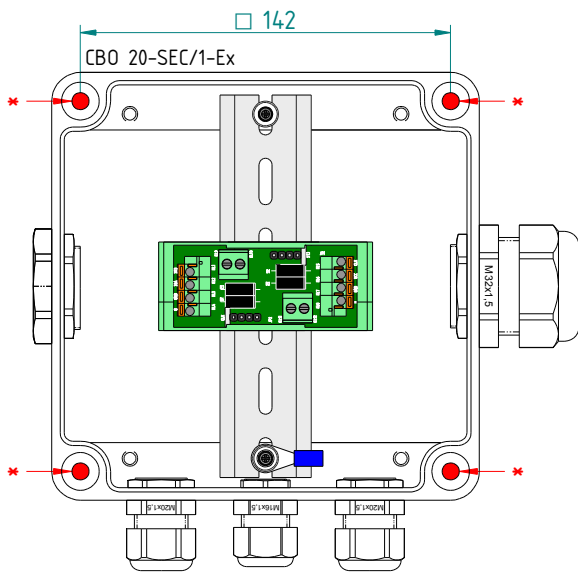
Bestellinformation

- ◆ **Anschlussbox CBO 20-SEC/1-Ex** Art.-Nr.: **G00293**
(zur einfachen Verbindung von einem Sensorkabeln **SEC 20** und bis zu zwei Verbindungskabeln **CC 20**, kann auch als Endbox verwendet werden)
- ◆ **Anschlussbox CBO 20-SEC/2-Ex** Art.-Nr.: **G00296**
(zur einfachen Verbindung von bis zu zwei Sensorkabeln **SEC 20** und bis zu zwei Verbindungskabeln **CC 20**)
- ◆ **Anschlussbox CBO 20-ESA/1-Ex** Art.-Nr.: **G00294**
(zur einfachen Verbindung von bis zu vier Einzelsensoren **ESA** und bis zu zwei Verbindungskabeln **CC 20**)
- ◆ **Anschlussbox CBO 20-ESA/2-Ex** Art.-Nr.: **G00297**
(zur einfachen Verbindung von bis zu acht Einzelsensoren **ESA** und bis zu zwei Verbindungskabeln **CC 20**)
- ◆ **Anschlussbox CBO 20-SEC-ESA-Ex** Art.-Nr.: **G00295**
(zur einfachen Verbindung von einem Sensorkabel **SEC 20**, bis zu vier Einzelsensoren **ESA** und bis zu zwei Verbindungskabeln **CC 20**)

Lieferumfang

- ◆ **Anschlussbox CBO 20-SEC/1-Ex**, inkl. einem Anschlussmodul **CCM 3000_D**, Verschlusschrauben in Gehäusebohrungen, Verschraubungen in einer Tüte
- ◆ **Anschlussbox CBO 20-SEC/2-Ex**, inkl. zwei Anschlussmodule **CCM 3000_D**, Verschlusschrauben in Gehäusebohrungen, Verschraubungen in einer Tüte
- ◆ **Anschlussbox CBO 20-ESA/1-Ex**, inkl. einem Anschlussmodul **MOD 4**, Verschlusschrauben in Gehäusebohrungen, Verschraubungen in einer Tüte
- ◆ **Anschlussbox CBO 20-ESA/2-Ex**, inkl. zwei Anschlussmodule **MOD 4**, Verschlusschrauben in Gehäusebohrungen, Verschraubungen in einer Tüte
- ◆ **Anschlussbox CBO 20-SEC-ESA-Ex**, inkl. einem Anschlussmodul **CCM 3000_D** und einem Anschlussmodul **MOD 4**, Verschlusschrauben in Gehäusebohrungen, Verschraubungen in einer Tüte

CBO 20*-Ex Modelle

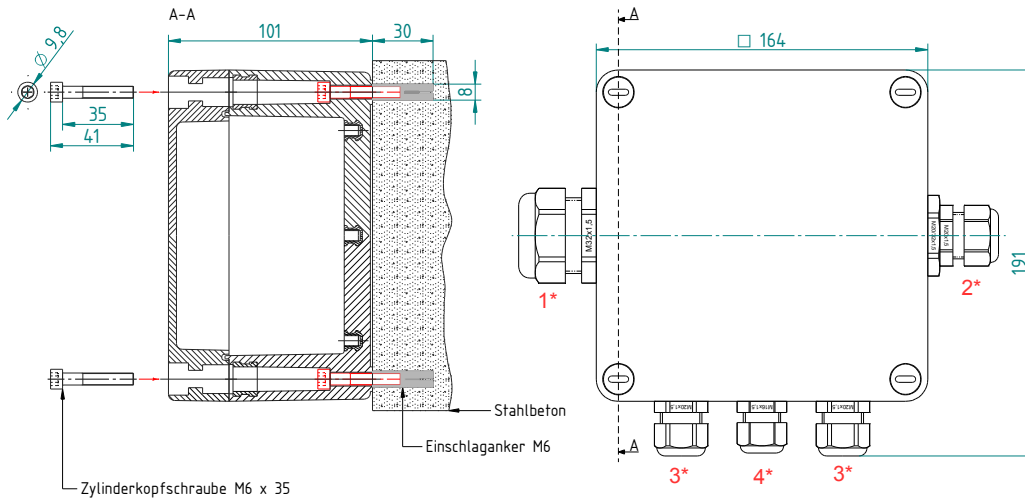
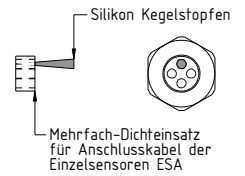
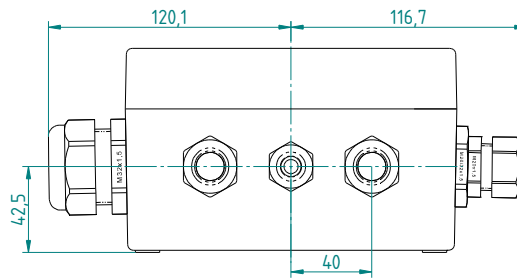


Abmaße

Darstellung der Anschlussvariante **CBO 20-SEC-ESA-Ex**

Gehäusematerial: Glasfaserverstärktes Polyester
Schutzart: IP 65
Farbe Gehäuse: Tiefschwarz (ähnlich RAL 9006)

Befestigungsmaterial:
Zylinderkopfschraube, M6 x 35, DIN912, A4
Einschlaganker E M6, A4



Achtung!
Zur Montage der Anschlussboxen müssen die gekennzeichneten Löcher * benutzt werden!
Keine zusätzlichen Löcher in die Box bohren!
Nicht benötigte Öffnungen mit Verschlusschrauben verschliessen!
O-Ring bei Verschraubungen und Verschlusschrauben nicht entfernen!
Zur Einführung der Kabel Mindestbiegeradius beachten (30 cm bei SEC 20)!

- 1* Kabelverschraubung für Sensorkabel **SEC 20**
- 2* Kabelverschraubung für Einzelsensoren **ESA**
- 3* Kabelverschraubung für Verbindungskabel **CC 20**
- 4* Kabelverschraubung zum Anschluss des Potentialausgleichs

LISTEC GmbH
Am Sandberg 34
D - 84424 Isen
Deutschland

Tel.: +49 (0) 8083 5385-0
Fax.: +49 (0) 8083 5385-20
e-mail: info@listec-gmbh.de
www.listec-gmbh.de

Ein Unternehmen der Securitas Gruppe Schweiz

Technische Änderungen vorbehalten!