

# SEC 20 Simulator CSM 200



## Eigenschaften

- ◆ Konzipiert zur Simulation eines Sensorkabels **SEC 20** für Testaufbauten
- ◆ Bis zu 200 Sensoren können simuliert werden
- ◆ Für Tests mittels manuellem Aufheizen oder Abkühlen befinden sich zwei Temperatursensoren auf der Platine
- ◆ Zusätzlich können bis zu zwei Sensorkabel **SEC 20**, sowie ein Einzelsensor **ESA** angeschlossen werden
- ◆ Alternative Temperaturwerte können für vier Taster eingestellt werden. Dadurch sind Differenztemperatur-Voralarm, Differenztemperatur-Alarm, Maximaltemperatur-Alarm bzw. der Ausfall eines Sensors simulierbar.
- ◆ Über zwei oder mehr **CSM 200** sind Testaufbauten für redundante LIST Systeme möglich
- ◆ Hutschienenmontage

## Spezifikationen

- ◆ Arbeitstemperatur: 0 °C ... +40 °C
- ◆ Gehäuseabmessungen: 102,5 x 82,0 x 42,0 mm (l x b x h, für Montage auf einer 35 mm Hutschiene)
- ◆ Gewicht: 0,13 kg
- ◆ Anzahl der Sensoren: Max. 200 (nur zusammenhängend programmierbar)
- ◆ Sensor-Adressbereich: 0 ... 999
- ◆ Versorgungsspannung: Im Betrieb durch LISTcontroller über Verbindungskabel **VK SEC** oder Sensorkabel **SEC 20**  
Während der Programmierung durch PC über **USB-Anschlusskabel**

## Bestellinformation

- ◆ **SEC 20 Simulator CSM 200**

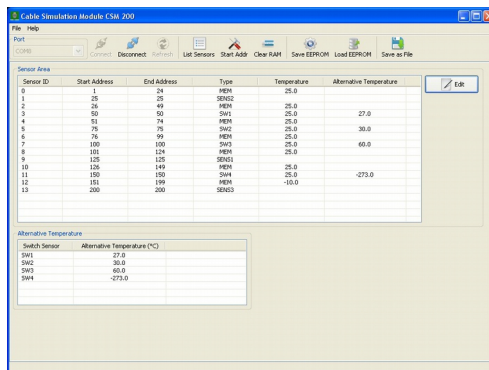
Art.-Nr.: **G00264**

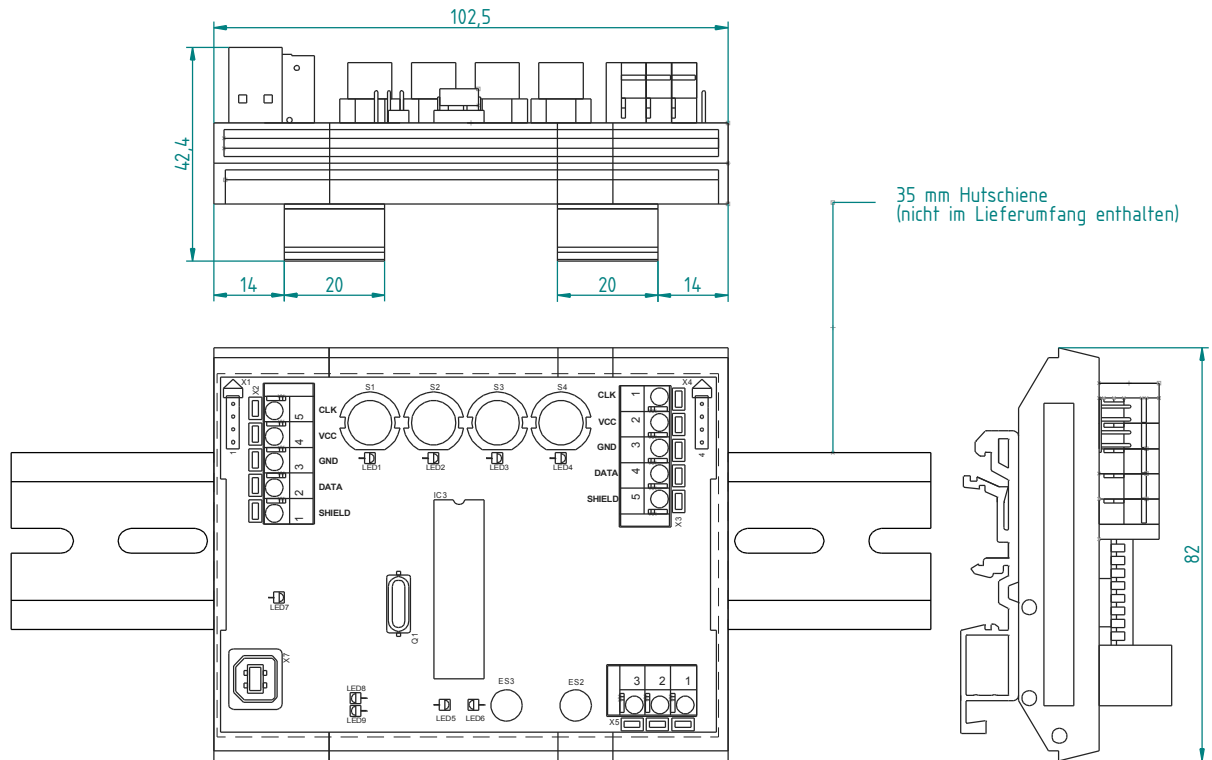
## Lieferumfang

- ◆ **CCM 200** (vorprogrammiert mit LISTEC-Werkseinstellung)
- ◆ **USB-Anschlusskabel**, Typ A-B
- ◆ LISTmemory **USB-Stick**, inkl. **CSM 200** Treiber, Software und Dokumentation

## Anwendungs-Software

- ◆ Systemvoraussetzung: PC ab Win XP ServicePack 3 und JavaRuntimeEnvironment ab Version 6.35



**Abmaße**

LISTEC GmbH  
Am Sandberg 34  
D - 84424 Isen  
Deutschland

Tel.: +49 (0) 8083 5385-0  
Fax.: +49 (0) 8083 5385-20  
e-mail: [info@listec-gmbh.de](mailto:info@listec-gmbh.de)  
[www.listec-gmbh.de](http://www.listec-gmbh.de)

Ein Unternehmen der Securitas Gruppe Schweiz

Technische Änderungen vorbehalten!