

LIST Cable Tester LCT 20



Eigenschaften

- ◆ Konzipiert zum Test vor, während und nach der Montage des Sensorkabels **SEC 20**
- ◆ Geeignet zur Fehlersuche im Sensorkabel **SEC 20**
- ◆ Netz-unabhängig dank Akkubetrieb
- ◆ Automatisches Daten-logging in eine Datei auf dem PC
- ◆ Kompakt, leicht und mit Tragegurt an jedem Ort einsetzbar

Anzeigen am LCT 20

- ◆ Betrieb: **LED PWR** grün
- ◆ Messzyklus: **LED SEC** blau
- ◆ Akku laden: **LED CRG** orange
- ◆ Akkustörung: **LED ERR** rot

Anschlüsse

- ◆ **SEC:** Über Verbindungskabel **VK SEC** und Anschlussmodul **CCM 3000** zum **SEC 20**
- ◆ **USB:** Verbindung zum PC
- ◆ **15 V DC:** Anschluss des Steckernetzteils

Allgemeine Daten

- ◆ Arbeitstemperatur: -10 °C ... +60 °C
- ◆ Gehäuseabmessungen: 206,0 x 168,0 x 36,0 mm (b x h x t, ohne Tragegurt)
- ◆ Gehäusematerial: Aluminium
- ◆ Gewicht: 1,1 kg (inkl. Tragegurt)
- ◆ Sensor-Adressbereich: 0 ... 1023
- ◆ Steckernetzteil: 15 V DC, 1200 mA
- ◆ Akku: Spezial NiMH Akku mit einer Betriebsdauer von ca. 18 Stunden im Akkubetrieb

Bestellinformation

- ◆ **LIST Cable Tester LCT 20** Art.-Nr.: **G00417**

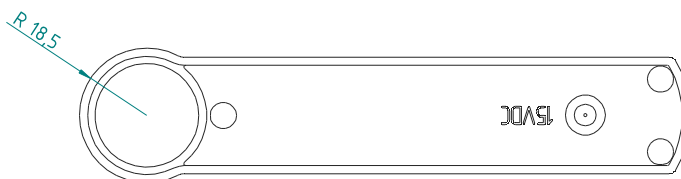
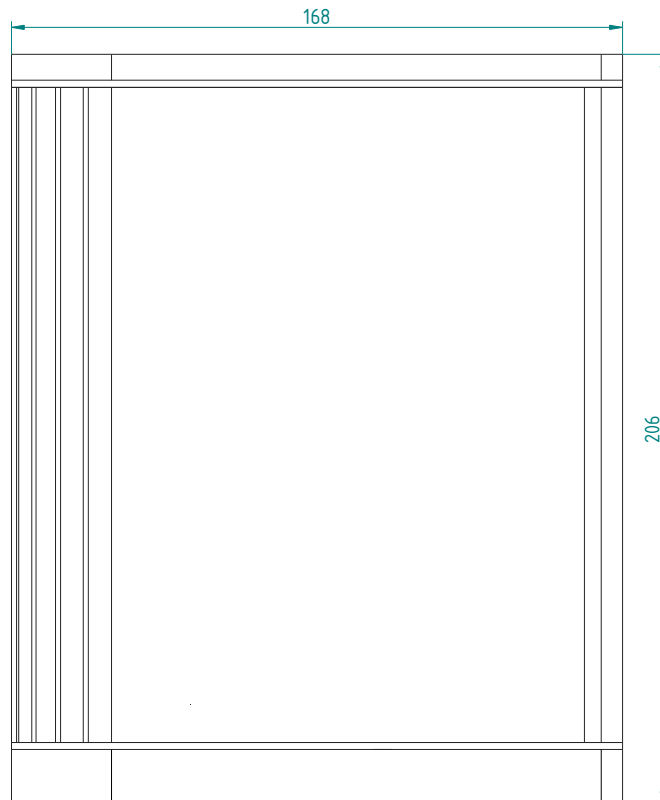
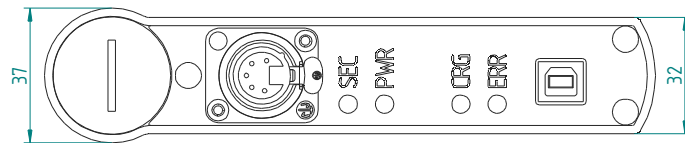
Lieferumfang

- ◆ **LCT 20** inklusive Tragegurt und Steckernetzteil
- ◆ Verbindungskabel **VK SEC**
- ◆ Anschlussmodul **CCM 3000**
- ◆ **USB**-Anschlusskabel, Typ A-B
- ◆ LISTmemory **USB**-Stick, inkl. **LCT 20** Treiber, Software und Dokumentation

Anwendungs-Software

- ◆ Systemvoraussetzung: PC ab Win XP ServicePack 3 und DotNet Version 2.0

Abmaße



LISTEC GmbH
Am Sandberg 34
D - 84424 Isen
Deutschland

Tel.: +49 (0) 8083 5385-0
Fax.: +49 (0) 8083 5385-20
e-mail: info@listec-gmbh.de
www.listec-gmbh.de

Ein Unternehmen der Securitas Gruppe Schweiz

Technische Änderungen vorbehalten!