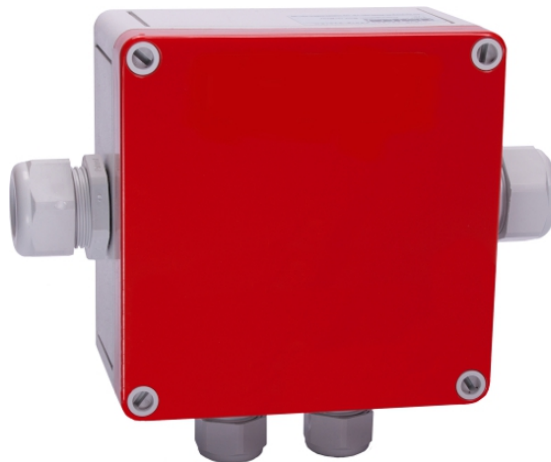


Anschlussbox CBO 5



Allgemeine Daten

◆ Gehäusematerial:	Glasfaserverstärktes Polycarbonat, halogenfrei, UV- und witterungsbeständig, schwermettallfrei, PVC-frei, silikonfrei
◆ Schutzart:	IP 66 nach EN 60529:2000
◆ Schutzklasse:	II – Schutzisoliert nach VDE 0106
◆ Schlagfestigkeit:	IK 08, nach DIN EN 50102 (VDE 0470-100)
◆ Oberfläche Unterteil:	Grau, ähnlich RAL 7035
◆ Oberfläche Deckel:	Rot, ähnlich RAL 3020
◆ Dichtung:	Polyurethan
◆ Befestigung:	Montagebefestigung außerhalb des Dichtraumes
◆ Betriebstemperatur:	-35 °C ... +60 °C, kurzzeitig +80 °C
◆ Verschraubungen:	Metrisch, mit O-Ring
◆ Gewicht:	0,48 ... 0,55 kg (je nach Ausführung)
◆ Abmaße:	130,0 x 130,0 x 74,7 mm, ohne Verschraubungen (b x h x t)

Brennverhalten nach

- ◆ UL 94 V-2
- ◆ UL50 5VA / UL 746C
- ◆ EN 60695-11-10 / IEC 60695-11-10, 960 °C
- ◆ VDE 0471 Teil 11-10, 960 °C
- ◆ CSA C 22.2

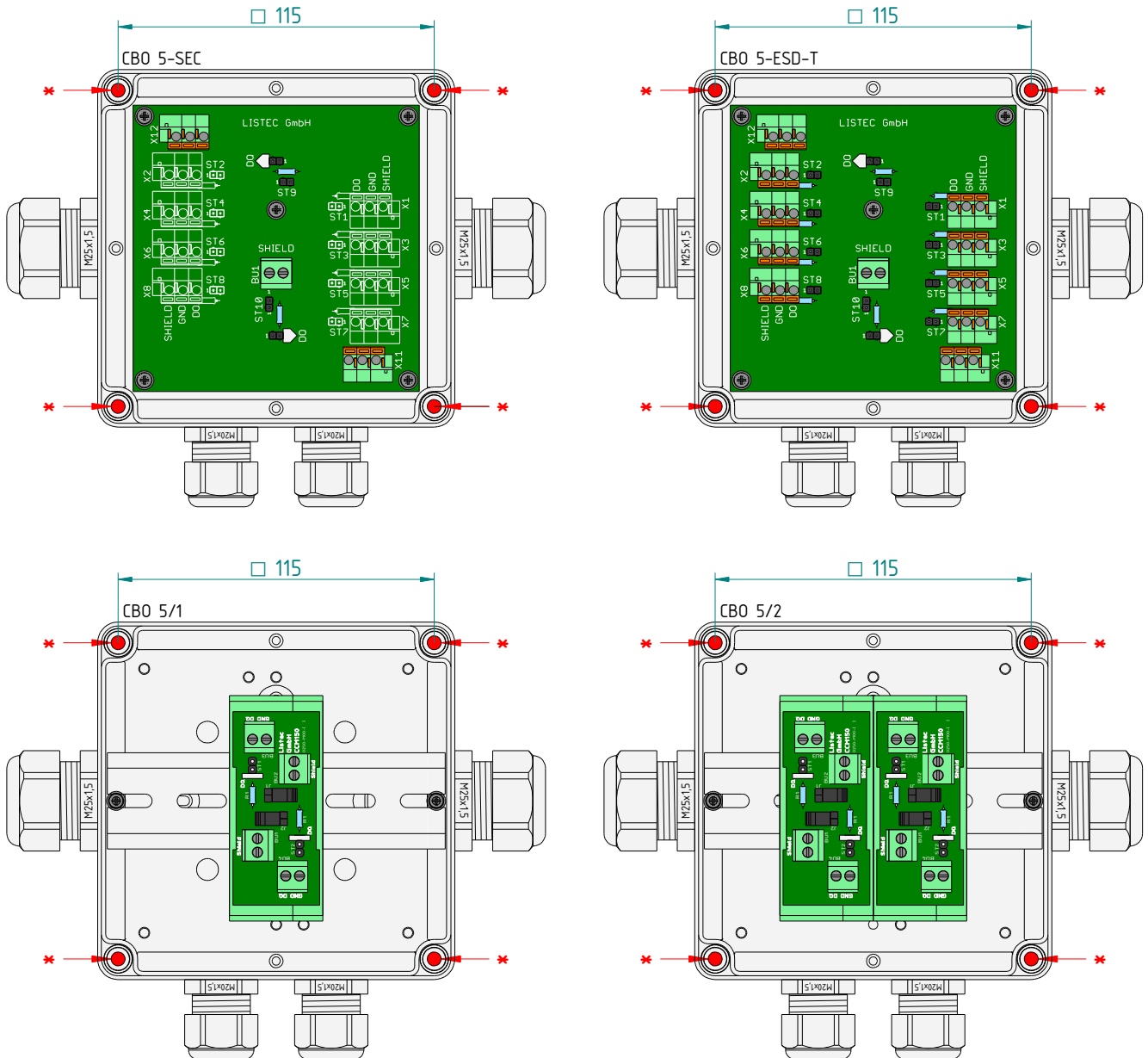
Bestellinformation

◆ Anschlussbox CBO 5-SEC Anschluss von bis zu zwei Sensorkabeln SEC 15 und bis zu zwei Verbindungskabeln CC 15 an SCU 800 Kabeleingang A oder B	Art.-Nr.: G00300
◆ Anschlussbox CBO 5-ESD-T Typ 1: Anschluss von bis zu zwei Sensorkabeln SEC 15 und bis zu zwei Verbindungskabeln CC 15 an SCU 800 Kabeleingang A oder B Typ 2: Anschluss von einem Sensorkabel SEC 15 , bis zu vier Einzelsensoren ESD und bis zu zwei Verbindungskabeln CC 15 an SCU 800 Kabeleingang A oder B Typ 3: Anschluss von bis zu acht Einzelsensoren ESD und bis zu zwei Verbindungskabeln CC 15 an SCU 800 Kabeleingang A oder B	Art.-Nr.: G00530
◆ Anschlussbox CBO 5/1 Anschluss von bis zu zwei Sensorkabeln SEC 15 und bis zu zwei Verbindungskabeln CC 15 an SCU 800 Kabeleingang A oder B	Art.-Nr.: G00542
◆ Anschlussbox CBO 5/2 Anschluss von zwei Sensorkabeln SEC 15 und je ein Verbindungskabel CC 15 an SCU 800 Kabeleingang A und B	Art.-Nr.: G00543

Lieferumfang

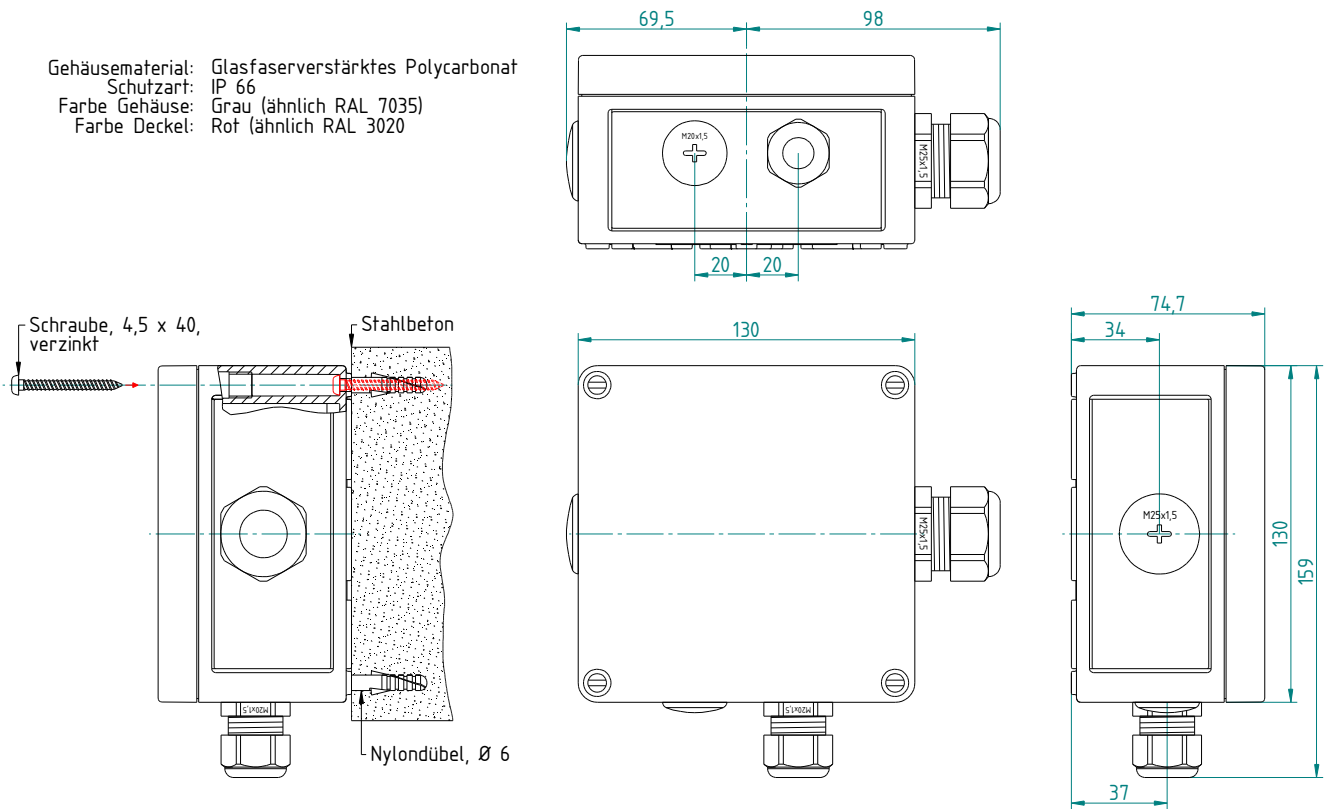
- ◆ **Anschlussbox CBO 5-SEC**, inkl. Universal-Anschlussmodul **UCM-SEC**, Befestigungsmaterial, metrischen Verschraubungen und Anschlussmaterial
- ◆ **Anschlussbox CBO 5-ESD-T**, inkl. Universal-Anschlussmodul **UCM-ESD**, Befestigungsmaterial, metrischen Verschraubungen und Anschlussmaterial
- ◆ **Anschlussbox CBO 5/1**, inkl. eines Anschlussmoduls **CCM 150-A**, Befestigungsmaterial, metrischen Verschraubungen und Anschlussmaterial
- ◆ **Anschlussbox CBO 5/2**, inkl. zwei Anschlussmodulen **CCM 150-A**, Befestigungsmaterial, metrischen Verschraubungen und Anschlussmaterial

CBO 5 Modelle



Abmaße

Gehäusematerial: Glasfaserverstärktes Polycarbonat
 Schutzart: IP 66
 Farbe Gehäuse: Grau (ähnlich RAL 7035)
 Farbe Deckel: Rot (ähnlich RAL 3020)



Achtung!
 Zur Montage der Anschlussboxen müssen die gekennzeichneten Löcher * benutzt werden!
 Keine zusätzlichen Löcher in die Box bohren!
 Nicht benötigte Öffnungen mit Verschlusschrauben verschliessen!
 O-Ring bei Verschraubungen und Verschlusschrauben nicht entfernen
 Zur Einführung der Kabel Mindestbiegeradius beachten (25 cm bei SEC 15).

LISTEC GmbH
 Am Sandberg 34
 D - 84424 Isen
 Deutschland

Tel.: +49 (0) 8083 5385-0
 Fax.: +49 (0) 8083 5385-20
 e-mail: info@listec-gmbh.de
www.listec-gmbh.de

Ein Unternehmen der Securitas Gruppe Schweiz

Technische Änderungen vorbehalten!